

# Respijtzorgwijzer Amstelring



**Mantelzorger**

Mantelzorgers verdienen steun, praktische hulp en waar nodig een pauze om weer op adem te komen. Onderstaand overzicht laat zien welke soort hulp een mantelzorger kan inschakelen, of er een indicatie nodig is en of er een eigen bijdrage geldt

## 1. Eigen netwerk

*De zorg wordt tijdelijk of op vaste momenten overgenomen door familie of vrienden*

- Netwerk: uw zus/broer, zoon/dochter, buurvrouw/-man.
- U regelt dit zelf of vraagt hulp aan de mantelzorgmakelaar.
- Indicatie: niet nodig | Eigen bijdrage: geen



## 2. Vrijwilliger

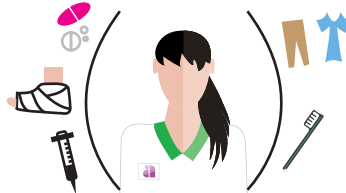
*Een vrijwilliger biedt hulp, ondersteuning of gezelschap.*

- Mantelzorgorganisaties regelen dit en zoeken een passende vrijwilliger voor u.
- Mantelzorg & Meer in Amstelland de Meerlanden, Markant in Amsterdam.
- Indicatie: niet nodig | Eigen bijdrage: geen

## 3. Zorg aan huis

*Een wijkverpleegkundige neemt tijdelijk bij u thuis de zorg over (lichamelijke verzorging, wonden, medicatie, etc)*

- Zorgorganisaties bieden dit aan, zoals Amstelring Wijkzorg
- Zvw\* | Indicatie: ja | Eigen bijdrage: ja



**Wijkverpleegkundige Amstelring**



## 4. Dagbesteding

*Een of meerdere dagdelen per week gaat uw naaste naar een gespecialiseerde dagbesteding, ontmoetingscentrum of zorgboerderij*

- Zorgorganisaties bieden dit aan
- Wmo\* of Wlz\* | Indicatie: ja | Eigen bijdrage: ja

## 5. Logeeropvang

*Af en toe gaat uw naaste een nacht, weekend of week logeren in een ZorgHerberg, Zorghotel of andere logeeropvang.*

- Zorgorganisaties bieden dit aan
- Wmo\*, Zvw\* of Wlz\* | Indicatie: ja | Eigen bijdrage: ja



Voor meer informatie verwijzen we u graag door naar onze website: [www.amstelring.nl](http://www.amstelring.nl)