

Parkinson Behandelen Adviesteam Bornholm



**Fysiotherapeut
Ergotherapeut
Logopedist
Diëtist
Specialist Ouderen Geneeskunde**



Amstelring

BehandelGroep

Waarom een Parkinsonteam in Bornholm?

De ziekte van Parkinson is een complexe aandoening waarbij problemen kunnen ontstaan met het uitvoeren van dagelijkse activiteiten. Voorbeelden hiervan zijn moeite met lopen, aankleden, spreken of eten. Door de grote verscheidenheid aan mogelijke problemen, zijn vaak meerdere zorgverleners betrokken bij de behandeling van een Parkinsonpatiënt. Binnen Bornholm werken wij als een team en zijn de behandelingen zo optimaal mogelijk op elkaar afgestemd.

Mocht u niet in staat zijn om naar Bornholm te komen dan kunnen wij u ook aan huis behandelen.

Contact

Medisch Secretariaat Bornholm
Bornholm 50
2133 AA Hoofddorp
T (023) 554 97 61
(023) 554 97 71
F (023) 554 97 04
med.secr.bornholm@amstelring.nl

 **Amstelring**
BehandelGroep



De medewerkers van Parkinsonteam Bornholm stellen zich graag aan u voor:



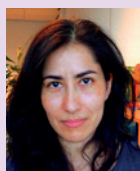
Marian Sinnige
Fysiotherapeut
T (020) 554 97 84
msinnige@amstelring.nl



Margreet Geerlings
Ergotherapeut
T (023) 554 97 80
mgeerlings@amstelring.nl



Ellen Wessels
Logopedist
M 06-22 16 63 07
ewessels@amstelring.nl



Maia Alcazar
Diëtiste
T (023) 554 97 94
M 06-30 74 12 41
malcazar@amstelring.nl



Silvia van Hezik
Specialist Ouderen
Geneeskunde
T (023) 554 97 71
shezik@amstelring.nl



Maarten Korbee
Mantelzorgconsulent
T (020) 333 35 63
mantelzorg@
mantelzorg-steunpunt.nl